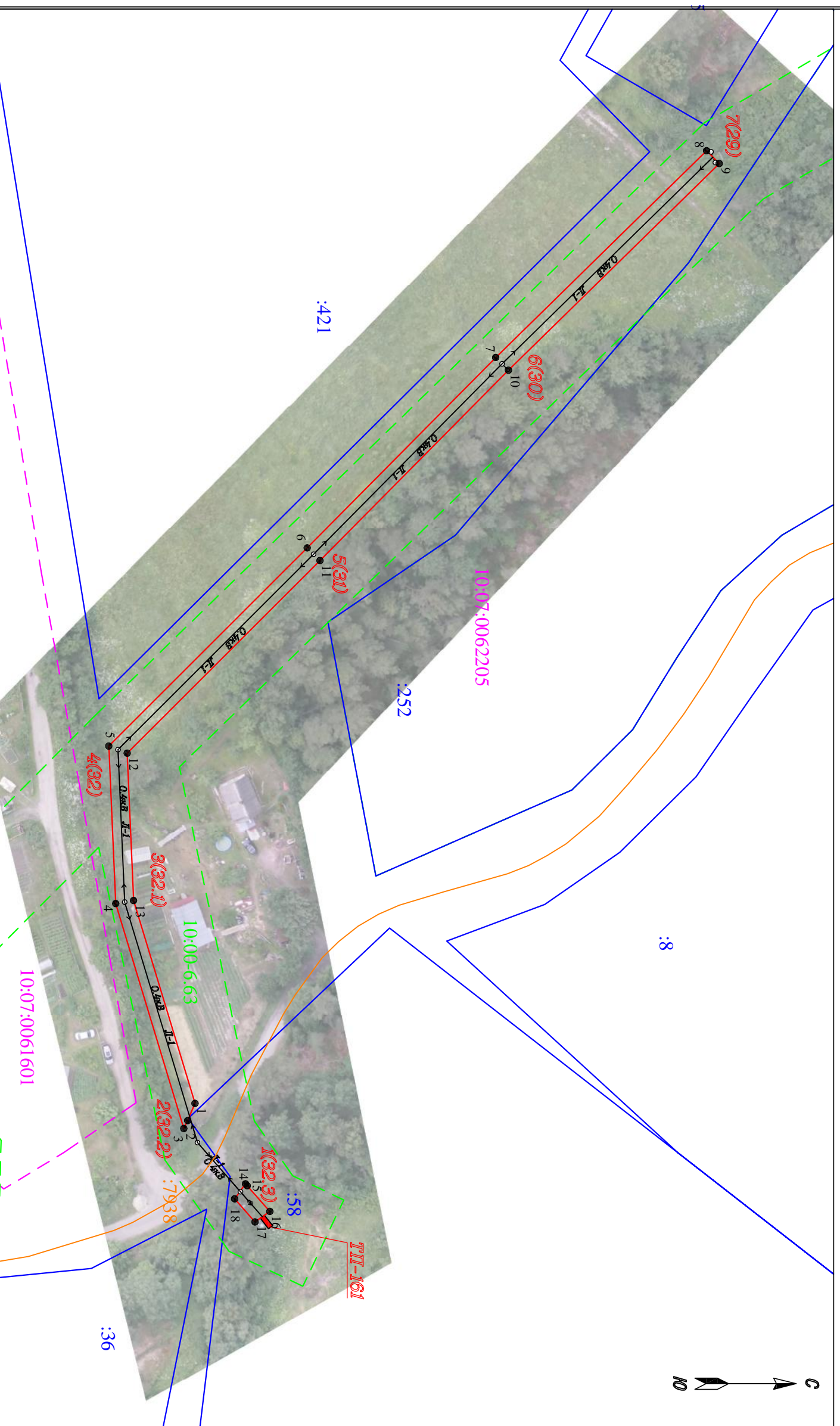


Схема расположения границ публичного сервитута
для размещения (эксплуатации) объекта электросетевого хозяйства «ВЛ-0,4 кВ от ТП-161»

в границах земельных участков с кадастровыми номерами :10:07:0062205:58,
земли кадастрового квартала :10:07:0062205,
Республика Карелия, Соргавальский район, п. Хапалаampi.

Приложение №
к Распоряжению Администрации
Соргавальского муниципального района
от №



Условные обозначения

- проектные границы публичного сервитута
- местоположение инженерного сооружения
- 1 - обозначение характерной точки границы
- 5 - номер опоры
- граница населенного пункта, данные ЕГРН
- граница кадастрового квартала
- граница земельного участка, по сведениям ЕГРН
- граница земельный участка, по сведениям ЕГРН
- граница зоны с особыми условиями использования территории, по сведениям ЕГРН
- граница зоны с особыми условиями использования территории, по сведениям ЕГРН
- 10:07:0042811 - номер кадастрового квартала
- :137 - обозначение земельного участка в кадастровом квартале, по сведениям ЕГРН
- :312 - обозначение ОКС, по сведениям ЕГРН
- 10:00-15.2 - номер зоны с особыми условиями использования территории, по сведениям ЕГРН

Масштаб 1 : 1000

КАТАЛОГ КООРДИНАТ

Публичный сервитут объекта электросетевого хозяйства ВЛ-0,4 кВ от ТП-161

Сведения о местоположении границ объекта

1. Система координат: МСК-10 зона 1

2. Площадь сервитута: 1109 кв.м.

3. Сведения о характерных точках границ объекта

Обозначение характерных точек границ	Координаты, м		Метод определения координат характерной точки	Средняя квадратическая погрешность положения	Описание обозначения точки на местности
	Х	У			
1	2	3	4	5	6
1	326164.20	1325240.35	геодезический	0.2	-
2	326162.57	1325244.16	геодезический	0.2	-
3	326161.71	1325245.93	геодезический	0.2	-
4	326146.60	1325196.01	геодезический	0.2	-
5	326145.06	1325161.03	геодезический	0.2	-
6	326189.10	1325117.04	геодезический	0.2	-
7	326230.94	1325074.78	геодезический	0.2	-
8	326277.75	1325028.87	геодезический	0.2	-
9	326280.55	1325031.73	геодезический	0.2	-
10	326233.76	1325077.61	геодезический	0.2	-
11	326191.93	1325119.86	геодезический	0.2	-
12	326149.14	1325162.61	геодезический	0.2	-
13	326150.57	1325195.33	геодезический	0.2	-
1	326164.20	1325240.35	геодезический	0.2	-
14	326175.40	1325258.20	геодезический	0.2	-
15	326175.78	1325258.64	геодезический	0.2	-
16	326180.80	1325264.34	геодезический	0.2	-
17	326177.51	1325266.67	геодезический	0.2	-
18	326173.00	1325261.54	геодезический	0.2	-
14	326175.40	1325258.20	геодезический	0.2	-